



PCP Architects

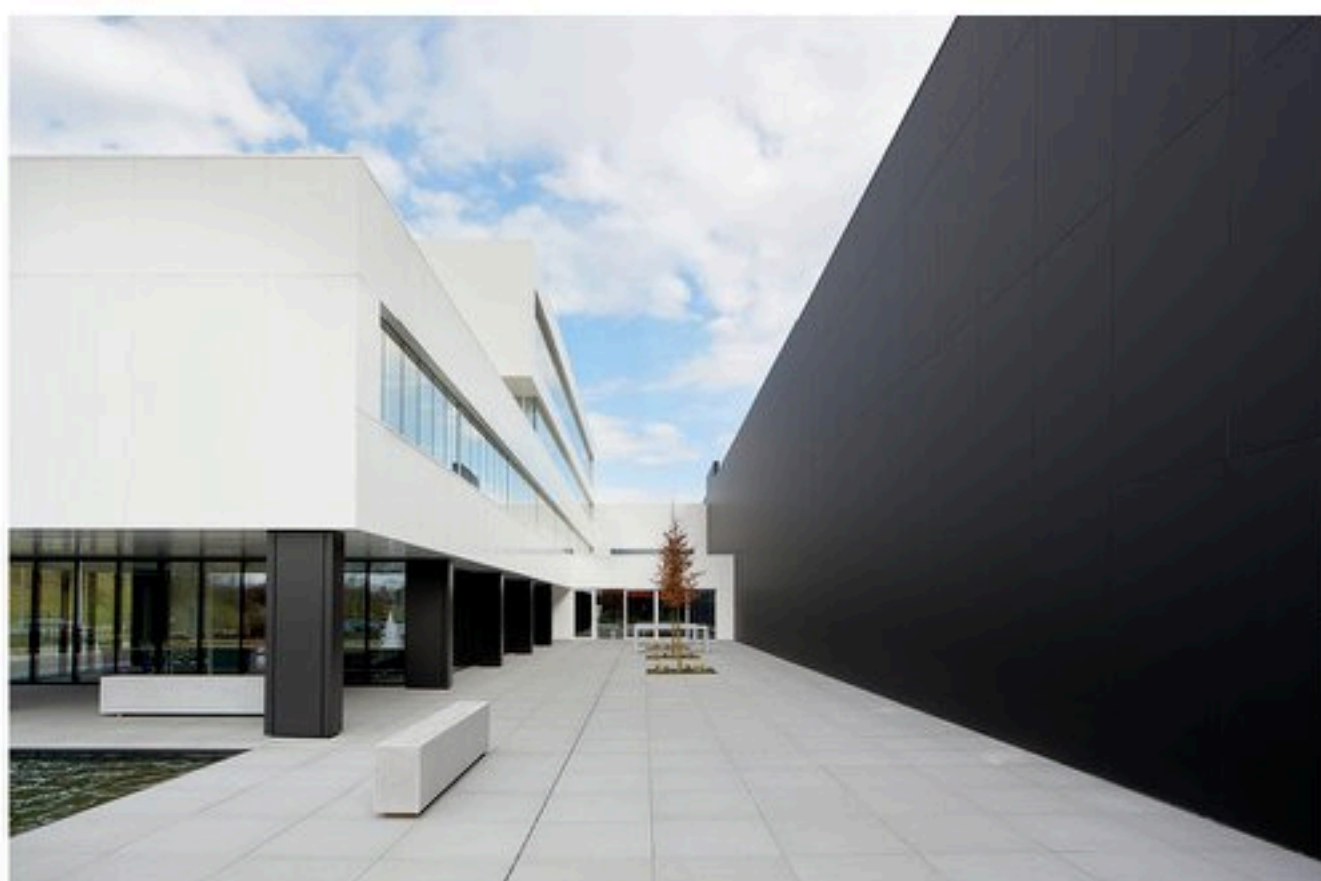
Synergie van volumes, materialen en licht

Op de Oude Ford-site in Genk, aan de Henry Fordlaan, daar waar het oude pand van Cavale Steel Company zich bevond, opende vorig jaar het nieuwe hoofdgebouw van Tectum Group. PCP Architects nam de indrukwekkende realisatie op zich, in samenwerking met In-Lijn interieurarchitectuur.

Forse uitbreiding

Tectum Group is ontstaan uit de groep CPE, Dekkers en nog een aantal andere bedrijven. Het bedrijf is expert in de constructie van daken, gevels en glasbalustrades. Via elk van de dochterbedrijven biedt Tectum Group gespecialiseerde dienstverlening aan. Na een forse uitbreiding wenste de opdrachtgever nieuwe kantoren en bijkomende opslagruimtes. Dat

diende snel te gaan. Een uitdaging die PCP Architects samen met In-Lijn graag aandurfde. Jochen Kerkhofs, partner bij PCP Architects en één van de drijvende krachten achter het bureau, staat ons te woord. "De oude industriehal van Cavale lag er reeds acht jaar onderkomen bij. Na enig onderzoek hebben we besloten om het voorste deel af te breken. Zodoende waren we vrij om iets naar hedendaagse normen te kunnen bouwen. Om alles tot een goed eind te kunnen brengen hebben we ervoor geopteerd om onmiddellijk aan de slag te gaan met een logistiek manager. Gezien er een dringende nood was aan stockagemogelijkheden werden eerst de achterste hallen in orde gebracht. Met de vernieuwing hebben we de bestaande oppervlakte kunnen





optimaliseren: 14.000 m² binnenuimte en achteraan nog een plein van 7.000 m² buitenstockage. Op deze manier hebben we ook wat tijd kunnen kopen voor de realisatie van de kantoorgebouwen vooraan."

Baken in het industriële landschap

Qua vormgeving wenste PCP Architects de traditionele industriebouw zoveel mogelijk te vermijden. In de meeste situaties worden de kantoorunits geïntegreerd in de industriële gebouwen. Hier werd het nieuwe kantoorgebouw bewust losgetrokken van de industriehal. De markante constructie bestaat uit twee gebouwen, waarbij de witte kantoren knap contrasteren met de achterliggende zwarte magazijnhallen. "Door de constructie los te trekken en met veel beglaasde gevels te werken, werd er een binnenpatio gecreëerd waarbij er langs twee zijdes licht verkregen wordt. Dankzij deze transparantie ontstaat er binnen een gezonde werkomgeving en een leuke open sfeer. Er wordt gestreefd naar het kantoor van de toekomst. Dit was tevens

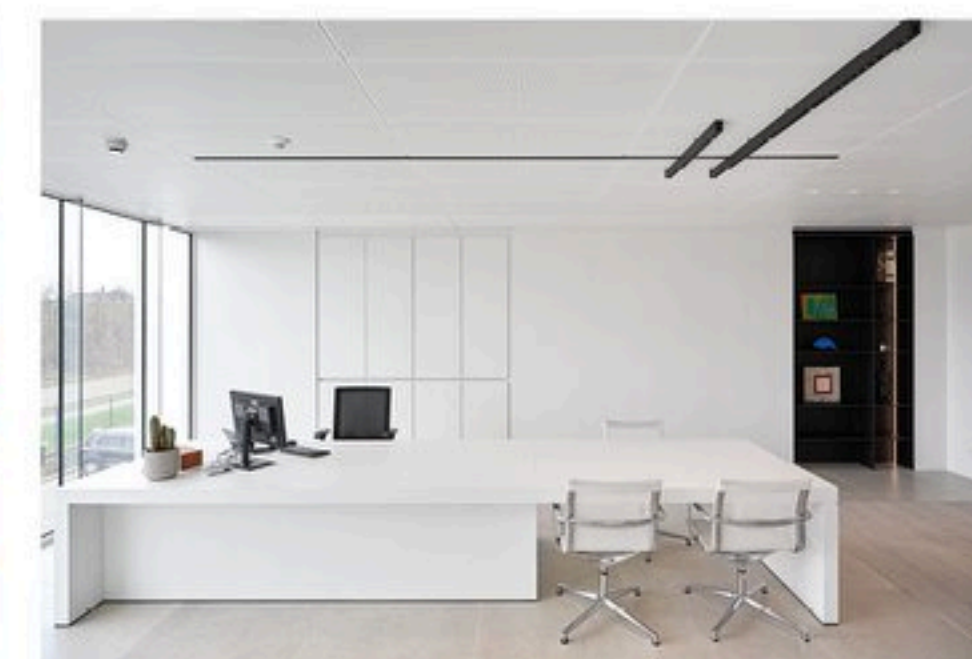
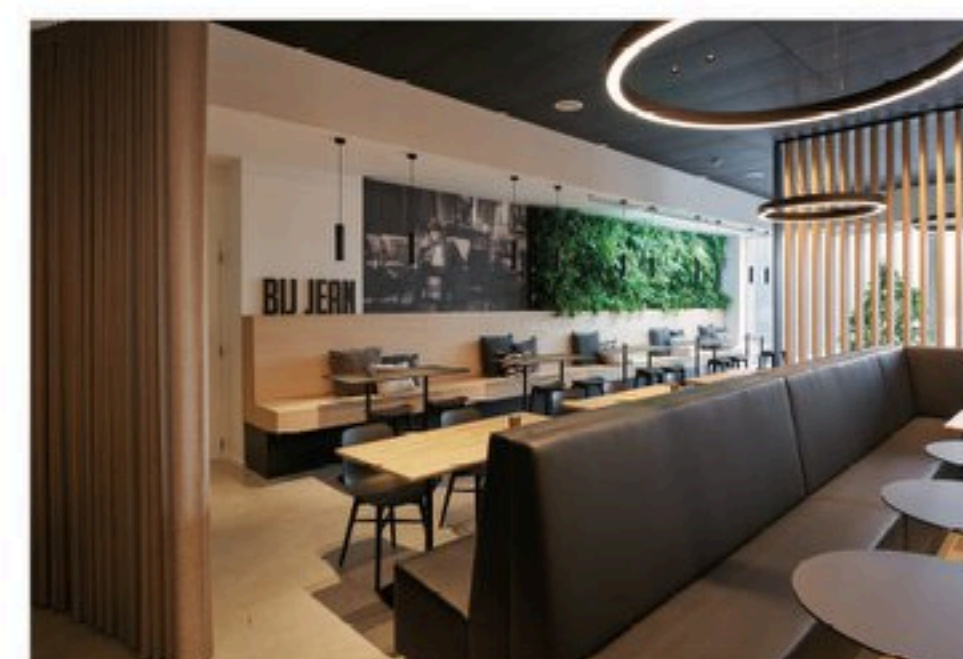
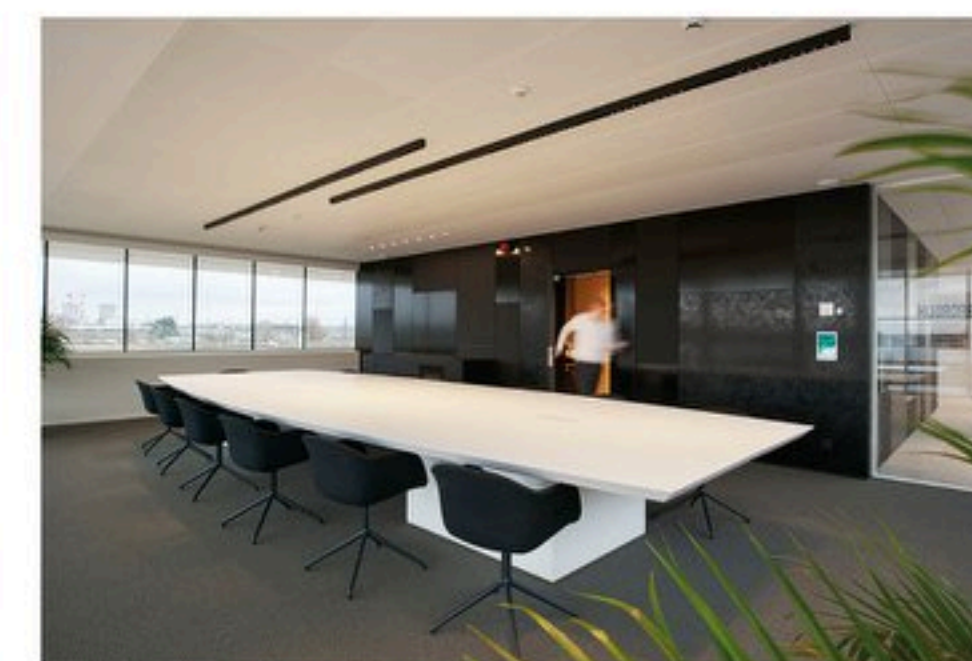
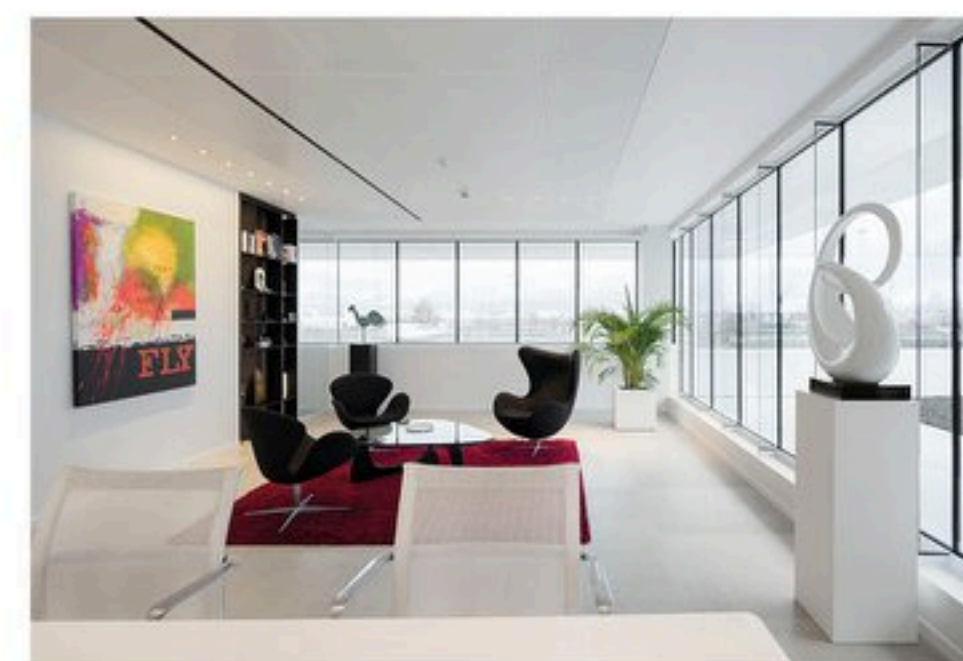
een wens van de opdrachtgever. De werknemer staat sinds het begin centraal bij Tectum Group, zo werd er bijvoorbeeld ook een vergaderzaal vernoemd naar de eerste werknemer: Theo Derwael!" Aldus Jochen Kerkhofs. PCP Architects koos er bewust voor om in de hoogte te werken. Het gebouw aan de Henry Ford Laan ligt iets hoger dan alle andere omliggende industriegebouwen. Jochen Kerkhofs: "De skyline van het Genkse industriegebied is ongeveer zo'n 12 meter hoog. Wij hebben gekozen voor een horizontale gelaagdheid in de architectuur en een hoger volume. Een witte top bovenop het zwarte volume. Dat topvolume zie je nu van ver op de ring. Ondertussen kent iedereen het witte gebouw van Tectum." Een baken in het industriële landschap.

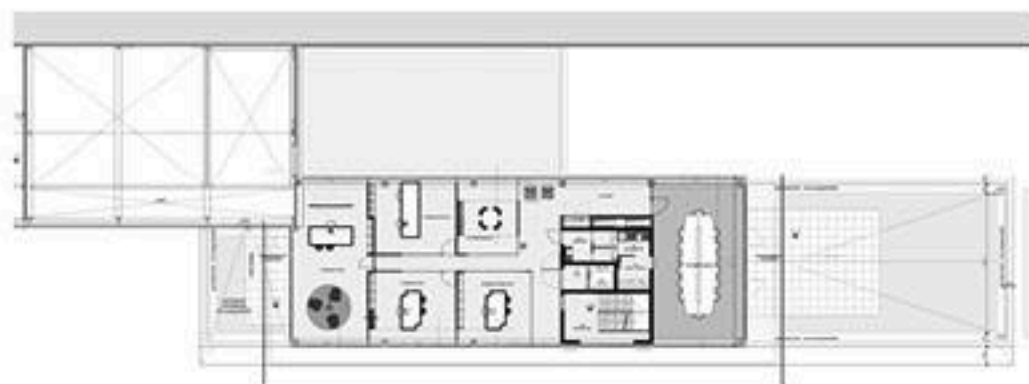
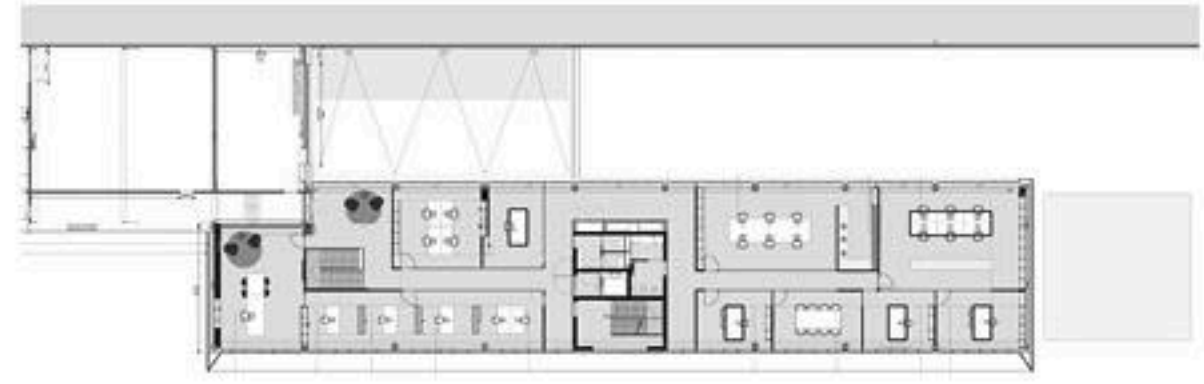
Voor de realisatie van de nieuwe kantoorruimtes werd er gebruikgemaakt van de materialen die Tectum Group zelf verdeelt. PCP Architects is hier vernieuwend uit de hoek gekomen in hun gebruik van gevelmateriaal. De witte gevel is opgetrokken uit Staron®,

beter bekend als 'solid surface'. Dit is een homogeen, massief, op mineraal gebaseerd product dat slijtvast, sterk, duurzaam, vuurresistent, vuilbestendig en onderhoudsvriendelijk is. Het kent ook onbeperkte designmogelijkheden. Het lichte materiaal steekt af tegen de grauwe industrieomgeving. Voor het contrast te versterken, werd de achterkant, de industriehal, met matte Trespa® bekleed. Zo wordt het effect van het nieuwe kantoor nog krachtiger.

Centrale kern als ruimte voor interactie en circulatie

Dat de werknemer centraal staat bij Tectum heeft ook veel te maken met het feit dat de groep een familiebedrijf is en blijft. Centraal knooppunt in heel het verhaal is stichter Jean Biesmans, die ook zichtbaar aanwezig is in het bedrijf, onder andere met een bar/café op de gelijkvloers die zijn naam draagt, 'Bij Jean'. Geen standaardcafetaria, maar eentje met de feel van een moderne brasserie. "In deze centrale ontmoetingsplek zijn ook externen





welkom, om een hapje te komen eten, aan de toog te zitten of even te vergaderen. In de cafetaria worden er geregeld ook opleidingen gegeven. Daarnaast kan je op de gelijkvloers ook nog vergaderzalen terugvinden die geclusterd kunnen worden of kleine boxen." Zegt Jochen Kerkhofs.

Op elk verdiep komt er een centrale kern terug. Hierin werden de sanitaire installaties, de verticale circulatie en een kitchenette geïntegreerd. Deze centrale kernen werden bekleed met Trespa® in de drie verschillende beschikbare afwerkingen. Het zwart-witte kleurenschema werd ook door In-lijn hier weer doorgetrokken.

De eerste verdieping is waar we de commerciële dienst, de marketingafdeling en de IT terugvinden. "Deze mensen zijn veel op de

baan en hebben dus 'plug en play' kantoren nodig. Ook hier werd er weer gezorgd voor veel daglicht, zowel aan de voor- als achterzijde. Steeds wordt er op werknemerswelzijn en gezondheid gemikt. Zo vinden we hier geen printer terug. Die bevindt zich in de centrale kern. Een aanzet tot meer beweging en een bewuster omgaan met ecologie." Aldus Jochen Kerkhofs.

Op het tweede verdiep geldt ook nog steeds de filosofie van toegankelijkheid en openheid. Het tussenverdiep bestaat uit de boardroom die uitkijkt op een groendak. Daar Tectum Group ook verdeler van groendaken is, kunnen hier verschillende opbouwen gedemonstreerd worden in verschillende weersomstandigheden en seizoenen. De derde

verdieping is de meest discrete en vertrouwelijke, met de financiële afdeling, preventie & veiligheid en het HR-departement.

Referentieproject

Het nieuwe hoofdgebouw van Tectum Group is meteen ook een referentieproject. PCP Architects koos ervoor om met zo weinig mogelijk verschillende materialen te werken. Hierin wordt hun visie omgezet in realiteit, in architectuur. Hun ontwerpproces is "een zoektocht naar een vertaling van de doelstellingen van de bouwheer op stedenbouwkundig en architecturaal vlak." Met een uitgekend spel van volumes, materialen en licht zijn zowel bouwheer, architecten als het interieurteam er bijzonder wel in geslaagd in te spelen op context en omgeving.

Tekst: Stéphanie Poppe

Foto's: Arne Jennard

In-Lijn Interieur Architectuur
Eikenlaan 4 – 3740 Bilzen
t. 089 50 18 41
info@in-lijn.be – www.in-lijn.be

PCP Architects
Emiel Van Dorenlaan 69 – 3600 Genk
t. 089 70 04 00
info@pcp-architects.be – www.pcp-architects.be

