



## Egide Meertens Plus Architecten

### Compacte architectuur met inspirerende buitenruimtes

Groter is niet altijd beter. Dat bewijst dit project van Egide Meertens Architecten. Een strak en bouwvriendelijk concept, zonder enige concessies. Woning en perceel worden creatief en inventief met elkaar gecombineerd. Binnen wordt buiten, en omgekeerd.

#### **Atypische ommuring**

Egide Meertens voelde al snel aan dat de opdrachtgevers openstonden voor nieuwe ideeën. Ze wensten een strakke en bouwvriendelijke bebouwing, zonder al te veel tierlantijntjes. Voor de bewoners kwam er ook niet veel verhuiswerk aan te pas. Ze verhuisden als het ware in de tuin van hun vorige woning. De tuin werd opgedeeld in

verschillende bouwpercelen en eentje hebben de eigenaars voor zichzelf gehouden.

Het perceel vroeg om een functioneel en compact gebouw. De rechthoekige vorm maakt dat de woning ook voldoet aan de huidige energienormen. Door de vorm en de technieken met het oog op morgen verlies je, ondanks de maximale openheid, minder energie. Een eenvoudige structuur betekent natuurlijk geen banaliserende architectuur. Egide Meertens: "Daarom hebben we met schillen gewerkt: Een transparante schil op gelijkvloers en op verdieping alleen maar baksteen. Dat scheidt volume. Geleding. Dieptespeeling"

Een interessant gegeven is dat het perceel niet rechthoekig is. Egide Meertens: "Het







zijn licht geknikte vlakken, dat geeft een grotere dynamiek. Op dit perceel waren de traditionele verkavelingsvoorschriften van toepassing – bouwen binnen een rechthoek met links en rechts restruimtes. Die ongebruikte restruimtes zijn typisch voor een verkaveling en wensten we een functie te geven om een aparte woonervaring te creëren." Rondom de woning werd er een muur gebouwd. Doordat de woning ommuurd is, kunnen er ook grote glasvlakken gecreëerd worden. Grote glasvlakken die uitkijken op de buitenruimtes, op hun beurt ommuurd. Dat resulteert in veel licht, vrijheid en intimiteit. Er zijn geen zorgen over inkijk en de bewoners genieten van de nodige privacy, afgezonderd van de burens en van de buitenwereld. Vrij en toch volledig intiem. Toch is er geen "burcht" gevoel. De benedenverdieping ademt ruimtelijkheid. Egide Meertens: "Door overwogen openingen in de muur omheining te creëren en milde materialen te kiezen werd dit doorbroken."

#### Zenitaal licht

Een terugkerend algemeen concept in Egide Meertens' ontwerpen is het gebruik van natuurlijk licht en de verschillende mogelijkheden die het biedt. Elke ruimte vergt licht. Leefcomfort wordt mee in de hand gewerkt door het gebruik van licht. Zo werden de leefzones aan de zuidzijde geplaatst, de garage en technieken aan de noordzijde. Diversiteit in beleving wordt bereikt door patio's, zenitaal licht, grote glaspartijen en diverse doorzichten. Doorheen de woning worden er interessante zicht- en lichtassen gecreëerd. Dat maakt dat de compacte woning als zeer ruim en luchtig ervaren wordt. Op het gelijkvloers werd er weinig tot geen baksteen gebruikt en was het mogelijk met veel glas te werken. De transparante schil verzekert de natuurlijk lichtinval. Boven, op de eerste verdieping spelen de twee patio's een hoofdrol. Ze bieden licht aan de aanpalende ruimtes: slaapkamer, fitnessruimte, loungekamer en bureau. Er ontstaat een lichtspel, doordat er op de verdieping geen

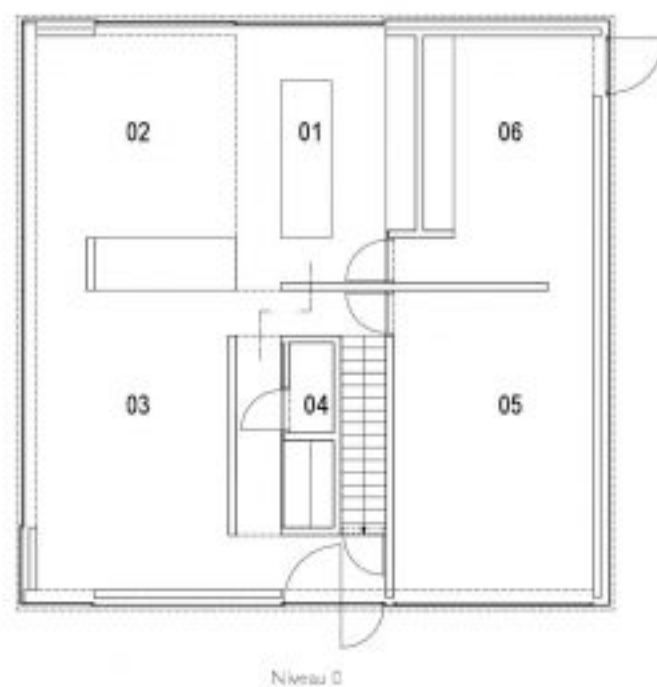
ramen werden geplaatst, dit om inkijk vanaf de aanpalende percelen te vermijden. Egide Meertens: "De patio's scheppen bepaalde sferen, gaande van intimiteit tot openheid". De verticale perforatie door het dak zorgt voor strijklicht over de nachthal, dat tot in de inkom vloeit. Zo'n dakvenster zorgt ervoor dat er de hele dag van natuurlijk zonlicht genoten kan worden.

#### Kracht zit in de eenvoud

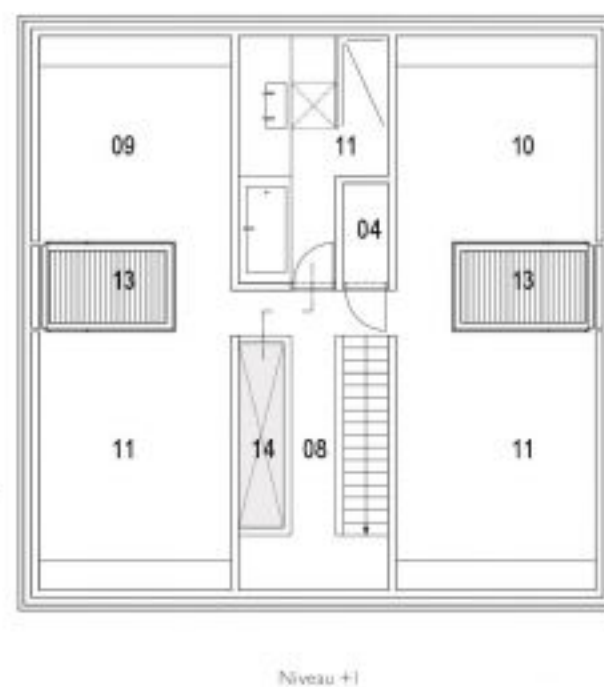
Egide Meertens: "We hebben met drie materialen gewerkt: beton, gevelbekleding en baksteen. Die materialen hebben we op een speelse en evenwichtige manier toegepast in het volledige concept. Een compositie passend in het geheel. Baksteen werd verwerkt in de gevels, en in de terrassen. Het materiaal beton laten we enerzijds terugkomen aan de binnenzijde van de betonmuren waarbij een sterke houtnerfstructuur zichtbaar is. Anderzijds in de vloer waarbij de beton 'gestreken' is." Dat idee wordt consequent doorgetrokken. Het gebruik van een







- 1. keuken
- 2. eetruimte
- 3. zitruimte
- 4. toilet
- 5. garage
- 6. berging
- 7. vestiaire
- 8. nachthal
- 9. bureau - ontvangtruimte
- 10. bureau - studie
- 11. slaapkamer
- 12. natte cel
- 13. patio
- 14. vide



beperkt aantal materialen zorgt ook voor uniformiteit doorheen het interieur. Aandacht voor detail en materiaalkeuze zijn tevens kenmerken. Vormelijke stabiliteit. Alles dient te kloppen. Qua afwerking vormt het één geheel: eik, zwart en wit. Warme materialen, perfect in verhouding met elkaar. Er gaat ook geen ruimte verloren. Het ingewerkte maatmeubilair zorgt voor optimaal en soms zelfs dubbel ruimtegebruik. Dat creëert luchtigheid. Zo zijn er de ingebouwde kasten en het semi-transparante meubel tussen de zitkamer en de eetkamer. Een deur is ook niet zomaar een deur. De pivo-

terende deuren vormen mee de zichtlijnen of doorbreken die, en zorgen op die manier dan weer voor een grotere geborgenheid. Egide Meertens: "Een recente reis naar Japan bleek een openbaring. Hoe ze daar omgaan met oppervlakte en ruimte, soms ook uiterst beperkt in omvang, is indrukwekkend."

#### **Empathie als uitgangspunt**

Goede architectuur verhoogt de levenskwaliteit. Egide Meertens: "Elke bouwgrond heeft zijn specifieke kenmerken. Een specifiek kader. Maar zo heeft ook elke opdrachtgever zijn eigen wensen en eisen. De rol van

de architect dient erin hier een gepast antwoord op te kunnen bieden. Empathische architectuur die rekening houdt met de opdrachtgever. Dat maakt dat elke opdracht en elke invulling anders is." Er wordt ontworpen vanuit een beleving, de zachte waarden. En dat is net waar de meerwaarde zit.

Tekst: Stéphanie Poppe  
Foto's: Nick Canaerts

Egide Meertens Plus Architecten  
lers Kruisstraat 60 – 3770 Riemst – t. 012 45 30 70  
Vlierstraat 59 bus 0101 – 8400 Oostende – t. 059 50 25 50  
info@egidemeertens.be – www.egidemeertens.be

